

Venus



Våre følelser og hva vi verdsetter. Hvordan vi relaterer til andre. Evnen til kjærlighet og til å delta i sosialt fellesskap.

Hersker over:	Tyren og Vekten
Metall:	Kobber
Stener som korresponderer:	Smaragd, turmalin, malakitt, jade, kyanitt, rosa kvarts
Korrespondanse i kroppsorganer:	Nyrer
Korrespondanse i tarot:	Keiserinnen

Venus representerer vår evne til å vise kjærlighet og fungere sosialt. Den står også for våre verdier, og plasseringen i horoskopet antyder hva vi synes er vakkert og attraktivt. For mannens vedkommende kan den også, sammen med Månen, si noe om hvilken type kvinner han finner tiltrekkende. Venus er den mest lyssterke planeten på nattehimmelen, og dermed den vakreste.

Venus' stjerne tegn viser vår innstilling til kjærlighet, og hvordan vi uttrykker kjærlighet. Har vi mest glede av den gjensidige utvekslingen av tanker og følelser i et forhold (Venus i Vekt), den følelsesmessige nærheten og tryggheten som forholdet bringer (Venus i Kreps), eller spenningen vi føler (Venus i Vær)?

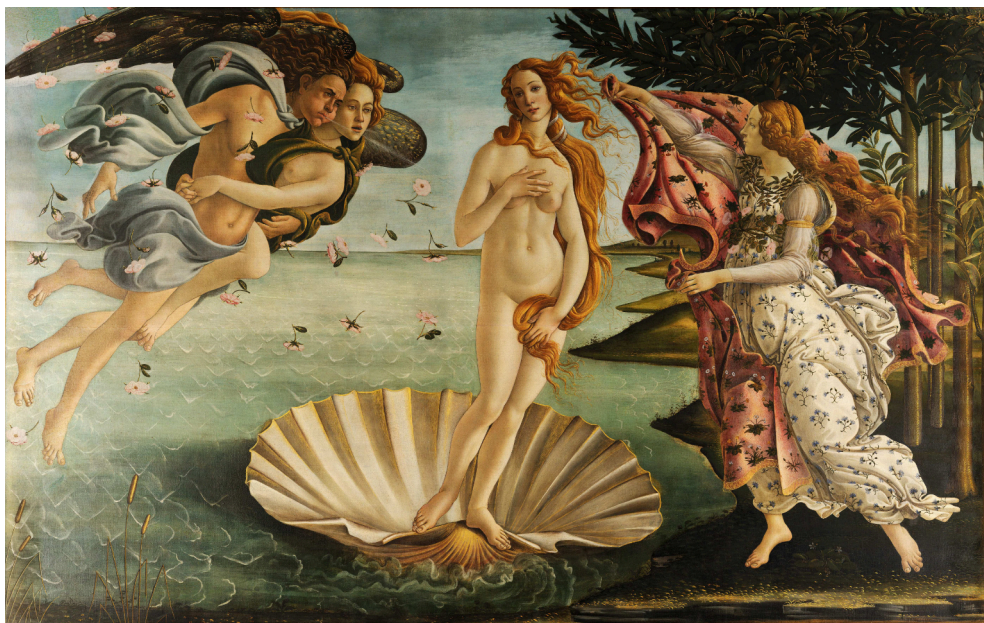
Venus' husposisjon viser på hvilket livsområde vi særlig kan søke glede og fornøyelse. Setter vi stor pris på vårt daglige arbeid og rutiner (Venus i 6. hus), studier og reiser (Venus i 9. hus), eller sysler i forbindelse med hus, hjem og familie (Venus i 4. hus)?

ASTROLOGI FOR ALLE - 1

Venus positivt uttrykt: sosial og vennlig; kan gi og motta kjærlighet på en balansert måte. God estetisk sans.

Venus negativt uttrykt: nytelsessyk, følelsmessig forlangende og sjalu. Kan eventuelt være forfengelig, eller for opptatt av å behage andre.

Venus blokkert; en underaktiv Venus: overflatisk i kjærlighet, lite varme i følelsene og har vanskelig for å åpne opp overfor andre.



Sandro Botticellis «Venus' fødsel», fra 1486

De fleste planetnavnene vi bruker i dag kommer fra romersk mytologi, der Venus var kjærlighetsgudinnen. Hun står også for flere andre egenskaper, og i sin innerste essens representerer hun *Verdenssjelen*. Det ser vi fremstilt i Botticellis maleri, der kvinnen til høyre kaster et pledd over den nakne Venus. Pleddet symboliserer den fysiske naturen, som er Verdenssjelens ytre klesdrakt.